

# Procedura oceny zgodności operacji z Lokalną Strategią Rozwoju i oceny operacji wg lokalnych kryteriów wyboru wraz z procedurą zmiany lokalnych kryteriów wyboru

## § 1

Użyte sformułowania i skróty w niniejszej Procedurze oznaczają:

**Stowarzyszenie** – Stowarzyszenie Lokalna Grupa Działania „Ziemia Zamojska”

**Rada** – Rada Stowarzyszenia,

**Regulamin** – Regulamin Rady,

**Prezes Zarządu** – Prezes Zarządu Stowarzyszenia,

**Zarząd** – Zarząd Stowarzyszenia,

**Przewodniczący** – Przewodniczący Rady,

**Posiedzenie** – Posiedzenie Rady,

**Statut** – Statut Stowarzyszenia,

**Kierownik Biura** – Kierownik Biura Stowarzyszenia,

**Procedura** – Procedura wyboru operacji przez LGD przyjęta Uchwałą Walnego Zebrania Członków Stowarzyszenia nr 5/I/2009 z dn. 22 stycznia 2009 r. w sprawie Przyjęcia procedury wyboru operacji z późniejszymi zmianami

**Ustawa** – Ustawa z dnia 7 marca 2007 r. o wspieraniu rozwoju obszarów wiejskich z udziałem środków Europejskiego Funduszu Rolnego na rzecz Rozwoju Obszarów Wiejskich

**Instytucja wdrażająca** – Instytucje wymienione w art. 6 ust. 1 pkt. 2 i 3 Ustawy.

## § 2

1. Członkowie Rady przystępujący do procedury zobowiązani są złożyć na ręce Przewodniczącego oświadczenie o bezstronności w podejmowaniu decyzji, którego wzór stanowi *Załącznik nr 1* do niniejszej Procedury.
2. Przewodniczący oświadczenie, o którym mowa w ust. 1, składa na ręce Prezesa Zarządu.
3. Na podstawie złożonych oświadczeń przygotowywana jest lista biorących udział w głosowaniu przy podejmowaniu decyzji o dofinansowaniu poszczególnych operacji.
4. Przy nazwisku członka Rady, który nie pozostaje bezstronny w podjęciu decyzji, na liście, o której jest mowa w ust. 4, wpisuje się: wykluczony z głosowania.

5. Członkowie Rady, którzy pozostają bezstronni, podpisują się na liście, o której jest mowa w ust. 3.
6. Lista biorących udział w głosowaniu, przygotowana w sposób określony w ust. 4 i 5 stanowi załącznik do uchwały o wykluczeniu z głosowania, której wzór stanowi Załącznik nr 2 do niniejszej Procedury.

### § 3

1. Przed przystąpieniem do oceny Kierownik Biura zleca pracownikowi Biura przygotowanie streszczenia operacji (projektu) na karcie operacji dla każdego z rozpatrywanych wniosków, której wzór został określony w *Załączniku nr 3* do niniejszej Procedury.
2. Karty, o których jest mowa w ust. 1, przekazywane są Radzie na pierwszym spotkaniu prowadzonym w ramach prowadzonej Procedury.
3. Członkowie Rady mają prawo do wglądu w Biurze Stowarzyszenia do każdego złożonego wniosku do momentu oceny projektu.

### § 4

1. Przewodniczący Rady, na pierwszym spotkaniu, wskazuje członków Rady, którzy podczas posiedzenia Rady będą referować poszczególne wnioski.
2. Członkowie Rady wybrani do referowania poszczególnych wniosków streszczają operacje zgodnie z kartą operacji, o której jest mowa w §4 ust.1 niniejszej procedury
3. Członkowie Rady, o których mowa w ust. 1, muszą pozostawać bezstronni wobec wniosków, których zreferowanie pozostanie im powierzone.
4. Poszczególne wnioski rozpatrywane są w oddzielnych dyskusjach.

### § 6

1. Po zamknięciu dyskusji Rada przechodzi do głosowania nad zgodnością operacji z LSR.
  - 1a. W przypadku naborów tematycznych przed przystąpieniem do głosowania nad zgodnością operacji z LSR, Rada o podejmuje uchwałę w sprawie oceny zgodności lub niezgodności operacji w zakresie tematycznym wskazanym w ogłoszeniu, której wzór stanowi załącznik nr 6 do niniejszych procedur.
  2. Ocena zgodności operacji z LSR dokonywana jest: na podstawie karty oceny zgodności projektu z LSR, której wzór stanowi Załącznik nr 4 do niniejszej Procedury oraz na podstawie kryteriów oceny zgodności operacji z LSR, której wzór stanowi Załącznik nr 5 do niniejszej Procedury.
  3. Głosowanie nad każdą operacją (projektem) kończy się podjęciem uchwały, której wzór stanowi Załącznik Nr 6a do niniejszej Procedury. Wynik głosowania w sprawie uznania operacji za zgodną z LSR jest pozytywny, jeśli bezwzględna większość głosów (50% +1) została oddana na opcję, że operacja jest zgodna z LSR.
  4. Operacje zgodne z LSR są następnie oceniane wg lokalnych kryteriów wyboru.

5. Ocena wg lokalnych kryteriów wyboru dokonywana jest na podstawie Karty oceny operacji według lokalnych kryteriów wyboru, stanowiącej Załącznik Nr 7 do niniejszej Procedury oraz Lokalnych kryteriów wyboru operacji stanowiących Załącznik Nr 8 do niniejszej Procedury.

6. Głosowanie nad oceną każdej z operacji (projektu) zgodnie z lokalnymi kryteriami wyboru kończy się podjęciem uchwały, której wzór stanowi Załącznik Nr 9 do niniejszej Procedury.

7. Aby operacja została uznana za wybraną do finansowania niezbędne jest uznanie jej za zgodną z Lokalną Strategią Rozwoju oraz uzyskanie przez nią co najmniej 50% punktów ogólnej sumy punktów w ocenie wg lokalnych kryteriów wyboru od każdego z oceniających.

7 a Minimalne wymagania których spełnienie jest niezbędne do wyboru projektów dla poszczególnych działań wynoszą:

- a) „Odnowa i rozwój wsi” – 9 punktów,
- b) „Różnicowanie w kierunku działalności nierolniczej” – 8 punktów,
- c) „Tworzenie i rozwój mikroprzedsiębiorstw” - 9 punktów,
- d) „Małe projekty” – 8 punktów.

8. Na podstawie przeprowadzonej oceny zgodności operacji (projektu) z LSR i oceny zgodności z lokalnymi kryteriami wyboru oraz na podstawie podjętych uchwał w sprawie oceny operacji (projektu) w zakresie zgodności z Lokalną Strategią Rozwoju oraz zgodności z lokalnymi kryteriami wyboru, tworzona jest lista ocenionych projektów w zakresie zgodności z LSR i Lokalnymi Kryteriami Wyboru, której wzór stanowi Załącznik nr 10.

9. Nie później niż w terminie 21 dni od dnia, w którym upłynął termin składania wniosków, przekazana zostaje wnioskodawcom lista ocenionych projektów, o której jest mowa w ust. 8. wraz z informacją dotyczącą oceny projektu, której wzór stanowi Załącznik nr 11 do niniejszej Procedury

10. Wnioskodawcom przysługuje prawo do odwołania, zgodnie z Procedurą odwoławczą.

11. W przypadku wpłynięcia odwołań od rozstrzygnięć organu decyzyjnego, Kierownik Biura występuje do Przewodniczącego Rady z wnioskiem o wszczęcie Procedury rozpatrywania odwołań od rozstrzygnięć organu decyzyjnego.

## § 7

1. Kryteria zgodności operacji z LSR lub lokalnymi kryteriami wyboru operacji mogą zostać zmienione uchwałą Walnego Zebrania, na pisemny wniosek Kierownika Biura lub Zarządu.
2. Wniosek, o którym mowa w ust. 1 winien zawierać propozycję zmian wraz z pisemnym uzasadnieniem.

## § 8

Na potrzeby Procedury wprowadza się wzory formularzy i pism stanowiące załączniki do niniejszej Procedury:

- a) Załącznik nr 1 – Oświadczenie o bezstronności.
- b) Załącznik nr 2 – Uchwała o wykluczeniu z głosowania.
- c) Załącznik nr 3 – Streszczenie wniosku o dofinansowanie operacji (projektu) – karta operacji.
- d) Załącznik nr 4 – Karta oceny zgodności projektu z LSR.
- e) Załącznik nr 5 – Kryteria oceny zgodności z LSR.
- f) Załącznik nr 6 – uchwała w sprawie oceny zgodności lub niezgodności operacji w zakresie tematycznym wskazanym w ogłoszeniu
- g) Załącznik nr 6a – Uchwała w sprawie oceny operacji (projektu) w zakresie zgodności z LSR.
- h) Załącznik nr 7 – Karty oceny operacji według lokalnych kryteriów wyboru.
- i) Załącznik nr 8 – Lokalne kryteria wyboru operacji.
- j) Załącznik nr 9 – Uchwała w sprawie oceny projektu według lokalnych kryteriów wyboru
- k) Załącznik nr 10 – Lista ocenionych projektów w zakresie zgodności z LSR i Lokalnymi kryteriami wyboru
- l) Załącznik nr 11 - pismo z informacją dotyczącą ocenionego projektu
- m) Załącznik nr 12 – Schemat graficzny procedury oceny zgodności operacji z LSR i oceny operacji wg lokalnych kryteriów wyboru.
- n) Załącznik nr 13 – Tabelaryczne przedstawienie procedury oceny zgodności operacji z LSR i oceny operacji wg lokalnych kryteriów wyboru.

Nr konkursu:.....

.....

miejsce, dnia

### OŚWIADCZENIE O BEZSTRONNOŚCI

Ja niżej podpisany/a .....

(imię i nazwisko)

zamieszkały/a .....

(adres zamieszkania)

legitymujący/a się dowodem osobistym    seria ..... numer.....

wydanym przez .....

oświadczam, że:

- 1) znam zasady bezstronności oceny operacji określone w § 17 ust. 2 Regulaminu Pracy Rady stanowiącym załącznik nr 1 do Uchwały Walnego Zebrania Członków nr 4/I/2009 z dn. 22 stycznia 2009 r. w sprawie przyjęcia Regulaminu Pracy Rady.
- 2) z uwagi na brak bezstronności, nie mogę brać udziału w ocenie następujących operacji:  
.....  
.....  
.....  
.....
- 3) w przypadku wniosków o dofinansowanie operacji podanych na liście poniżej moja ocena zostanie podjęta zgodnie z obowiązującą zasadą bezstronności:

Lista wniosków przeznaczonych do rozpatrzenia w ramach konkursu (*nr konkursu*)

- a) (*numer wniosku*) złożonego przez (*pełna nazwa wnioskodawcy*),<sup>1</sup>
- b) (*numer wniosku*) złożonego przez (*pełna nazwa wnioskodawcy*).<sup>1</sup>

.....  
podpis składającego oświadczenie

- 4) Należy wykreślić pozycję, w przypadku gdy zachodzi choć jedna okoliczność wymieniona w § 17 ust. 2 Regulaminu Pracy Rady stanowiącym załącznik nr 1 do Uchwały Walnego Zebrania Członków nr 4/I/2009 z dn. 22 stycznia 2009 r. w sprawie przyjęcia Regulaminu Pracy Rady.

**Uchwała Rady**

**Stowarzyszenia Lokalna Grupa Działania „Ziemia Zamojska”**

**nr (kolejny nr uchwały w miesiącu kalendarzowym)/miesiąc/rok**

**z dnia .....**

**w sprawie wykluczenia z głosowania w sprawie wyboru operacji (projektów) w ramach konkursu (nr konkursu) członków Rady niepozostających bezstronnymi w swej ocenie**

Na podstawie § 35 ust. 9 Statutu Stowarzyszenia oraz § 17 ust. 2 Regulaminu Pracy Rady stanowiącym załącznik nr 1 do Uchwały Walnego Zebrania Członków nr 4/I/2009 z dn. 22 stycznia 2009 r. w sprawie przyjęcia Regulaminu Pracy Rady, uchwała się co następuje:

§ 1

Z głosowań w sprawie oceny poszczególnych wniosków wyklucza się osoby wskazane w Załączniku nr 1 do niniejszej Uchwały.

§ 2

Uchwała wchodzi w życie z chwilą podjęcia.

§ 3

Wykonanie Uchwały powierza się Przewodniczącemu Rady.

.....  
*imię i nazwisko*

*oraz podpis Przewodniczącego Rady*

*Załącznik nr 1 do*

*Uchwały Rady*

*nr ... z dn. ....*

**Lista członków Rady**

**Stowarzyszenia Lokalna Grupa Działania „Ziemia Zamojska”**

**biorących udział w głosowaniu dotyczącym wyboru operacji w ramach**

**konkursu (*nr konkursu*)**

<b>Imię i Nazwisko</b>	<b>Nr wniosku</b>	<b>Nr wniosku</b>	<b>Nr wniosku</b>
	Podpis biorącego udział w głosowaniu lub w przypadku osoby wykluczonej wpis „wykluczony z głosowania”	Podpis biorącego udział w głosowaniu lub w przypadku osoby wykluczonej wpis „wykluczony z głosowania”	Podpis biorącego udział w głosowaniu lub w przypadku osoby wykluczonej wpis „wykluczony z głosowania”

.....

*Imię i nazwisko*

*oraz podpis Przewodniczącego Rady*



**Streszczenie wniosku o dofinansowanie operacji**

**KARTA OPERACJI**

**I Identyfikacja wniosku i wnioskodawcy**

1. Nr konkursu: .....

2. Nr wniosku: .....

Tytuł wniosku: .....

Nazwa (imię i nazwisko) wnioskodawcy: .....

Adres wnioskodawcy: .....

**II Charakterystyka projektu**

1. Zgodność z zakresem tematycznym wskazanym w informacji?\*

.....

2. Cel projektu: .....

3. Czy cel projektu odpowiada na cele ogólne i szczegółowe Lokalnej Strategii Rozwoju?

*(Proszę napisać i uzasadnić na jakie cele LSR odpowiada wniosek)*

.....

.....

4. Czy operacja jest zgodna z przedsięwzięciami zaplanowanymi w Lokalnej Strategii Rozwoju?

*(Proszę napisać i uzasadnić z jakimi przedsięwzięciami LSR zgodna jest oceniana operacja( projekt))*

.....

.....

5. Jak projekt odpowiada na kryteria wyboru projektu?

*(Proszę napisać i uzasadnić jakie kryteria wyboru projektu spełnia wniosek)*

a) Nazwa kryterium wyboru projektu

.....  
.....  
*b) Nazwa kryterium wyboru projektu*

.....  
.....  
*c) Nazwa kryterium wyboru projektu*

.....  
imię i nazwisko  
oraz podpis sporządzającego streszczenie

\* - w przypadku gdy informacja zawierała wskazanie tego zakresu

Miejsce na pieczęć	<b>KARTA OCENY zgodności projektu z LSR</b>	KO nr 1
		Wersja: 1.1
		Strona 1 z 3
<b>Nr konkursu</b>		
<b>Termin rozpatrywania wniosku</b>		
<b>Imię i nazwisko oceniającego</b>		
<b>Nr wniosku</b>		
<b>Wnioskodawca</b>		
<b>DZIAŁANIE PROW 2007-2013 W RAMACH WDRAŻANIA LSR</b>	<input type="checkbox"/> Różnicowanie w kierunku działalności nierolniczej <input type="checkbox"/> Tworzenie i rozwój mikroprzedsiębiorstw <input type="checkbox"/> Odnowa i rozwój wsi <input type="checkbox"/> Wdrażanie lokalnych strategii rozwoju - małe projekty	
<b>Operacja zgodna z zakresem tematycznym wskazanym w ogłoszeniu</b> <input type="checkbox"/> tak <input type="checkbox"/> nie <input type="checkbox"/> nie dotyczy		
1. Czy realizacja operacji przyczyni się do osiągnięcia celów ogólnych LSR?		
<b>Cel Ogólny 1. Poprawa jakości życia mieszkańców obszaru LGD</b> TAK/NIE* θ Uzasadnienie: ..... .....		
<b>Cel Ogólny 2: Rozwój przedsiębiorczości oraz różnicowanie działalności gospodarczej na obszarze LGD.</b> TAK/NIE* θ Uzasadnienie: ..... .....		
<b>Cel Ogólny 3: Wzmacnianie kapitału społecznego obszaru LGD.</b> TAK/NIE* θ Uzasadnienie: ..... .....		
2. Czy realizacja operacji przyczyni się do osiągnięcia celów szczegółowych LSR?		
<b>Cel szczegółowy 1.1: Poprawa infrastruktury pełniącej funkcję publiczną, społeczno-kulturalną lub sportową</b> TAK/NIE* θ Uzasadnienie: ..... .....		
<b>Cel szczegółowy 1.2: Zachowanie dziedzictwa kulturowego, przyrodniczego i historycznego</b> TAK/NIE* θ Uzasadnienie: ..... .....		

<b>Cel szczegółowy 1.3: Rozwój infrastruktury turystycznej i rekreacyjnej</b>	
<b>TAK/NIE*</b>	
θ Uzasadnienie: .....	
<b>Cel szczegółowy 2.1: Rozwój przedsiębiorczości w oparciu o lokalne zasoby oraz otoczenie społeczno-gospodarcze</b>	
<b>TAK/NIE*</b>	
θ Uzasadnienie: .....	
<b>Cel szczegółowy 2.2: Tworzenie i promocja lokalnych produktów</b>	
<b>TAK/NIE*</b>	
θ Uzasadnienie: .....	
<b>Cel szczegółowy 3.1: Pobudzenie aktywności społeczności lokalnej</b>	
<b>TAK/NIE*</b>	
θ Uzasadnienie: .....	
<b>Cel szczegółowy 3.2: . Rozwój społeczeństwa informacyjnego</b>	
<b>TAK/NIE*</b>	
θ Uzasadnienie: .....	
<b>3. Czy realizacja operacji przyczyni się do osiągnięcia przedsięwzięć LSR?</b>	
OPERACJA PRZYCZYNI SIĘ DO OSIĄGNIĘCIA PRZEDSIĘWZIĘCIA NR .....	
UZASADNIENIE: .....	
.....	
.....	
<b>IMIĘ i NAZWISKO CZŁONKA RADY :</b>	
<b>Głosuję za uznaniem/nie uznaniem* operacji (projektu) za zgodną z LSR</b>	
*niepotrzebne skreślić	
<b>MIEJSCE:</b>	<b>DATA:</b>
<b>PODPIS:</b>	

**INSTRUKCJA WYPEŁNIANIA KARTY:**

Pola zaciemnione wypełnia Biuro LGD przed rozpoczęciem procesu oceny

Pola białe wypełnia Członek Rady LGD biorący udział w ocenie zgodności

- a. Kartę należy wypełnić piórem lub długopisem
- b. Ocena zgodności polega na wpisaniu znaku „x” w kratce po lewej stronie przy każdym celu, z którym dana operacja (projektu) jest zgodna. Zgodność operacji (projektu) z LSR może występować w więcej niż jednym punkcie (można zaznaczyć więcej kwadracików) Operacja zostanie uznana za zgodną z LSR jeżeli będzie zgodna z: co najmniej jednym celem ogólnym i co najmniej jednym celem szczegółowym i co najmniej jednym przedsięwzięciem zapisanym w LSR. Postawienie znaku „x” należy krótko uzasadnić.

- c. W przypadku uznania operacji za niezgodną z LSR, Członek Rady wypełniający zobowiązany jest napisać dodatkowe uzasadnienie.
- d. Nie wpisanie imienia, nazwiska, miejsca, daty i czytelnego podpisu skutkuje nieważnością karty.

\*niepotrzebne skreślić

**Kryterium oceny zgodności z Lokalną Strategią Rozwoju**

Operację uznaje się za zgodną z Lokalną Strategią Rozwoju jeżeli:

- a) jej realizacja przyczyni się do osiągnięcia co najmniej jednego celu ogólnego i szczegółowego, oraz
- b) gdy jest zgodna z przynajmniej jednym zaplanowanym przedsięwzięciem.

**Uchwała Rady**

**Stowarzyszenia Lokalna Grupa Działania „Ziemia Zamojska”**

**nr (kolejny nr uchwały w miesiącu kalendarzowym)/miesiąc/rok**

**z dnia .....**

**w sprawie oceny zgodności lub niezgodności operacji w zakresie tematycznym  
wskazanym w ogłoszeniu**

Na podstawie § 35 pkt. 2 Statutu Stowarzyszenia uchwała się co następuje:

**§ 1**

Projekt nr .....pt.....  
jest..... z zakresem tematycznym wskazanym w ogłoszeniu.

**§ 2**

Uchwała wchodzi w życie z chwilą podjęcia.

**§ 3**

Wykonanie Uchwały powierza się Przewodniczącemu Rady.

Przewodniczący Rady

**Uchwała Rady**

**Stowarzyszenia Lokalna Grupa Działania „Ziemia Zamojska”**

**nr (kolejny nr uchwały w miesiącu kalendarzowym)/miesiąc/rok**

**z dnia .....**

**w sprawie oceny operacji w zakresie zgodności z Lokalną Strategią Rozwoju**

Na podstawie § 35 pkt. 2 Statutu Stowarzyszenia uchwała się co następuje:

§ 1

Projekt nr ..... pt. .... jest .....  
z Lokalną Strategią Rozwoju.

§ 2

Uchwała wchodzi w życie z chwilą podjęcia.

§ 3

Wykonanie Uchwały powierza się Przewodniczącemu Rad



Miejsce na pieczęć	<b>KARTA OCENY</b>		KO nr 2.1
	<b>operacji według lokalnych kryteriów</b>		Wersja: 1.1
	<b>dla Działania: .....</b>		Strona 1 z 1
<b>Nr konkursu</b>			
<b>Termin rozpatrywania wniosku</b>			
<b>Imię i nazwisko oceniającego</b>			
<b>Nr wniosku</b>			
<b>Wnioskodawca</b>			
<b>Nazwa operacji</b>			
<b>Kryterium oceny operacji</b>		<b>Przyznana ocena</b>	<b>Uzasadnienie/Uwagi<sup>1</sup></b>
1.			
..			
5			
<b>Suma przyznanych punktów</b>			

.....

data

**INSTRUKCJA WYPEŁNIANIA KARTY:**

Pola zaciemnione wypełnia Biuro LGD przed rozpoczęciem procesu oceny

Pola białe wypełnia Członek Rady LGD biorący udział w ocenie zgodności

- a. Kartę należy wypełnić piórem, długopisem lub cienkopisem.
- b. Ocena zgodności polega na przyznaniu punktów zgodnie z „Lokalnymi Kryteriami Wyboru operacji dla Działania .....” w kratce „Przyznana ocena” odpowiednio przy każdym kryterium (od 1 do 5), należy wstawić ilość przyznanych punktów zgodnie z skalą punktacji zawartą w karcie „Lokalne Kryteria Wyboru operacji dla Działania .....”.
- c. Wszystkie rubryki muszą być wypełnione.
- d. Nie wpisanie imienia, nazwiska, miejsca, daty i czytelnego podpisu skutkuje nieważnością karty.
- e. „Minimalne wymagania których spełnienie jest niezbędne do wyboru projektów dla poszczególnych działań wynoszą:
  - „Odnowa i rozwój wsi” – 9 punktów,
  - „Różnicowanie w kierunku działalności nierolniczej” – 8 punktów,
  - „Tworzenie i rozwój mikroprzedsiębiorstw” - 9 punktów,
  - „Małe projekty” – 8 punktów „

1 – Uzasadnienie/uwagi są obowiązkowe w przypadku przyznania minimalnej liczby punktów w danym lokalnym kryterium wyboru

.....

czytelny podpis oceniającego

## Lokalne kryteria wyboru operacji dla działania „Odnowa i rozwój wsi”

L.p	Kryteria	Opis
1.	<p>Doświadczenie wnioskodawcy</p> <p><b>Zrealizował przynajmniej 1 projekt -3 pkt</b></p> <p><b>Nie realizował projektów lub w dokumentacji wniosku brak informacji na ten temat - 0 pkt.</b></p>	<p>Preferuje się operacje składane przez wnioskodawców mających doświadczenie w realizacji projektów ze środków pochodzących ze środków UE</p>
2.	<p>Miejsce realizacji projektu</p> <p><b>Powyżej 1000 mieszkańców - 3 pkt.</b></p> <p><b>Od 500 do 1000 mieszkańców – 2 pkt.</b></p> <p><b>Do 500 mieszkańców - 1 pkt.</b></p>	<p>Preferowane będą operacje, które będą realizowane w miejscowościach o większej liczbie mieszkańców co oznacza, że potencjalnie z projektu będzie korzystała większa liczba mieszkańców terenów LGD</p>
3.	<p>Gmina na terenie której będzie realizowana operacja była wspierana pomocą finansową w ramach SPO ROL</p> <p><b>Na terenie gminy, której dotyczy operacja żadna miejscowość nie korzystała z dofinansowania w ramach działania SPO ROL 2004 – 2006 „Odnowa i rozwój wsi oraz zachowanie i ochrona dziedzictwa kulturowego” - 2 pkt.</b></p> <p><b>Na terenie gminy, której dotyczy operacja co najmniej jedna miejscowość korzystała z dofinansowania w ramach działania SPO ROL 2004 – 2006 „Odnowa i rozwój wsi oraz zachowanie i ochrona dziedzictwa kulturowego” - 0 pkt.</b></p>	<p>Preferowane będą operacje na obszarach które do tej pory nie korzystały z pomocy finansowej w ramach działania „Odnowa i rozwój wsi oraz zachowanie i ochrona dziedzictwa kulturowego” SPO ROL</p>
4.	<p>Rodzaj operacji</p> <p><b>Realizacja operacji dotyczy budowy, modernizacji bądź wyposażenia obiektów:</b></p> <p><b>Infrastruktury kultury - 5 pkt.</b></p> <p><b>Infrastruktury turystycznej - 5 pkt.</b></p>	<p>Preferowane będą operacje przyczyniające się ważnej dla mieszkańców infrastruktury</p>

	<b>Infrastruktury sportu i rekreacji - 5 pkt.</b> <b>Centrów miejscowości - 5 pkt.</b> <b>Inne - 0 pkt</b>	
5.	Kwota udzielonej pomocy  <b>Mniej niż 100 tys. - 3 pkt</b> <b>100 tys. – 200 tys. - 2 pkt</b> <b>Powyżej 200 tys. - 0 pkt.</b>	Preferowane operacje gdzie wnioskowana kwota pomocy będzie jak najmniejsza
6.	Innowacyjność operacji  <b>Operacja ma charakter innowacyjny :</b> <b>TAK – 2 pkt</b> <b>NIE – 0 pkt</b>	Preferowane są operacje innowacyjne.  Poprzez innowacyjność rozumie się: - zastosowanie pomysłów i rozwiązań znanych gdzie indziej, jednak mających nowatorski charakter na danym terenie, - nowatorskie wykorzystanie lokalnych zasobów - nowe sposoby zaangażowania lokalnej społeczności w proces rozwoju

Lokalne kryteria wyboru operacji dla działania „Różnicowanie w kierunku działalności nierolniczej”

L.p	Kryteria	Opis
1.	Doświadczenie wnioskodawcy  <b>Wnioskodawca realizował 3 i więcej projektów – 3 pkt.</b> <b>Wnioskodawca realizował do 2 projektów – 2 pkt.</b> <b>Wnioskodawca nie realizował projektów - 0 pkt.</b>	Ocenie podlega doświadczenie w realizacji projektów. LGD preferowała będzie wnioskodawców, którzy korzystali wcześniej ze wsparcia środkami zewnętrznymi na realizację przedsięwzięć
2.	Charakter operacji  <b>Usługi turystyczne, rzemiosło lub rękodzielnictwo - 4 pkt.</b> <b>Inne - 3 pkt.</b>	Preferuje się operacje o znaczeniu priorytetowym dla terenu LGD
3.	Realizacja operacji spowoduje utworzenie w przeliczeniu na pełne etaty średnioroczne:  <b>Powyżej 1 miejsca pracy 2 pkt.</b>	Oceniany jest wpływ operacji na tworzenie nowych miejsc pracy i pobudzenia gospodarczego. Preferowane będą wnioski, które przyczynia

	<b>Wnioskodawca stworzy miejsce pracy tylko dla siebie - 1 pkt.</b>	się do utworzenia jak największej liczby miejsc pracy
4.	Czas realizacji operacji  <b>Do 1 roku - 3 pkt.</b> <b>Do 2 lat - 2 pkt.</b> <b>Powyżej - 1 pkt.</b>	Preferuje się operacje realizowane do 1 roku
5.	Różnicowanie wielkości gospodarstwa wnioskodawcy  <b>Do 10 ha - 2 pkt.</b> <b>11 – 30 ha - 1 pkt.</b> <b>Powyżej 31 - 0 pkt.</b>	Preferuje wnioskodawców posiadających gospodarstwa do 10 ha
6.	Innowacyjność operacji  <b>Operacja ma charakter innowacyjny :</b> <b>TAK – 2 pkt</b> <b>NIE – 0 pkt</b>	Preferowane są operacje innowacyjne.  Poprzez innowacyjność rozumie się:  - zastosowanie pomysłów i rozwiązań znanych gdzie indziej, jednak mających nowatorski charakter na danym terenie,  - rozwój nowych rodzajów produkcji lub usług  - nowatorskie wykorzystanie lokalnych zasobów  - nowe sposoby zaangażowania lokalnej społeczności w proces rozwoju

Lokalne kryteria wyboru operacji dla działania „Małych Projektów”

L.p	Kryteria	Opis
1.	<p>Członkostwo w LGD „Ziemia Zamojska”</p> <p><b>Wnioskodawca jest członkiem LGD minimum 2 lata- 3 pkt.</b></p> <p><b>Wnioskodawca jest członkiem LGD minimum 1 rok- 2 pkt.</b></p> <p><b>Wnioskodawca jest członkiem LGD do 1 roku lub jest członkiem innej organizacji społecznej – 1 pkt</b></p> <p><b>Brak członkostwa w LGD lub innej organizacji społecznej - 0 pkt.</b></p>	<p>Preferowane są operacje których wnioskodawca jest członkiem LGD lub innych organizacji społecznych działających na terenie LGD</p>
2.	<p>Doświadczenie wnioskodawcy</p> <p><b>Wnioskodawca realizował 3 i więcej projektów – 3 pkt.</b></p> <p><b>Wnioskodawca realizował do 2 projektów – 2 pkt.</b></p> <p><b>Wnioskodawca nie realizował projektów - 0 pkt.</b></p>	<p>Preferuje się projekty wnioskodawców, którzy realizowali projekty z udziałem środków zewnętrznych, gwarantując tym samym prawidłową ich realizację</p>
3.	<p>Wysokość wkładu własnego w stosunku do wysokości całkowitych kosztów operacji</p> <p><b>Od 1% do 20% - 0 pkt</b></p> <p><b>Powyżej 20% - 2 pkt</b></p>	<p>Preferuje się projekty z udziałem wyższego wkładu własnego</p>
4.	<p>Wysokość wnioskowanej pomocy</p> <p><b>Projekt ≤ 10 tys. zł. – 3 pkt.</b></p> <p><b>Projekt &gt; 10 do ≤ 20 tys. zł. – 2 pkt.</b></p> <p><b>Projekt powyżej 20 tys. zł – 1 pkt.</b></p>	<p>Preferuje się projekty, których wnioskowana kwota jest niższa</p>
5.	<p>Charakter operacji jest nastawiony na wykorzystanie lokalnych zasobów społecznych i/ lub lokalnego dziedzictwa historycznego i/lub przyrodniczego</p> <p><b>Jeżeli tak – 2 pkt.</b></p>	<p>O specyfice obszaru stanowią zasoby lokalnego dziedzictwa kulturowego, historycznego lub przyrodniczego i te zasoby stanowią mocną stroną tego obszaru. Spotęgowanie ich może mieć istotny wpływ na</p>

	<b>Jeżeli nie 0 pkt.</b>	rozwój obszaru LGD. Zostały one uwzględnione w analizie SWOT jako mocne strony. Realizacja takiego projektu jest korzystna i ze wszech miar pożądana.
6.	Innowacyjność operacji <b>Operacja ma charakter innowacyjny :</b> <b>TAK – 2 pkt</b> <b>NIE – 0 pkt</b>	Preferowane są operacje innowacyjne.  Poprzez innowacyjność rozumie się:  - zastosowanie pomysłów i rozwiązań znanych gdzie indziej, jednak mających nowatorski charakter na danym terenie,  - nowatorskie wykorzystanie lokalnych zasobów  - nowe sposoby zaangażowania lokalnej społeczności w proces rozwoju

Lokalne kryteria wyboru operacji dla działania „Tworzenie i rozwój mikroprzedsiębiorstw”

L.p	Kryterium	Opis
1.	Charakter operacji  <b>Usługi turystyczne 4 pkt.</b> <b>Rzemiosło lub rękodzielnictwo 4 pkt.</b> <b>Inna 3 pkt.</b>	Preferowane są operacje o znaczeniu priorytetowym dla terenu LGD, które wzmacniają mocne strony lub łagodzą słabe strony
2.	Realizacja operacji spowoduje utworzenie w przeliczeniu na pełne etaty średnioroczne:  <b>Powyżej 1 miejsca pracy 2 pkt.</b> <b>1 miejsce pracy 1 pkt.</b>	Oceniany jest wpływ operacji na tworzenie nowych miejsc pracy i pobudzenia gospodarczego terenu, dlatego brane będzie pod uwagę utworzenie jak największej liczby miejsc pracy
3.	Aktywność społeczne wnioskodawcy  <b>Wnioskodawca jest członkiem LGD - 3 pkt.</b>	Preferowane są operacje składane przez członków LGD lub członków innych organizacji o charakterze

	<p><b>Wnioskodawca jest członkiem innej organizacji pozarządowej - 2 pkt.</b></p> <p><b>Nie należy do żadnej organizacji - 0 pkt.</b></p>	społecznym
4.	<p>Wnioskowana kwota pomocy wynosi</p> <p><b>Do 100 tys. zł.- 3 pkt.</b></p> <p><b>Powyżej 100 tys. zł. – 2 pkt.</b></p>	Preferowane będą wnioski na mniejsze kwoty dofinansowania, tak by jak najwięcej beneficjentów mogło skorzystać z pomocy
5.	<p>Staż prowadzonej działalności gospodarczej</p> <p><b>Zaczyna działalność – 3 pkt.</b></p> <p><b>Działa do 1 roku – 3 pkt.</b></p> <p><b>Działa powyżej 1 roku - 2 pkt.</b></p>	Preferuje będą projekty wnioskodawców rozpoczynających działalność gospodarczą
6.	<p>Innowacyjność operacji</p> <p><b>Operacja ma charakter innowacyjny :</b></p> <p><b>TAK – 2 pkt</b></p> <p><b>NIE – 0 pkt</b></p>	<p>Preferowane są operacje innowacyjne.</p> <p>Poprzez innowacyjność rozumie się:</p> <ul style="list-style-type: none"> <li>- zastosowanie pomysłów i rozwiązań znanych gdzie indziej, jednak mających nowatorski charakter na danym terenie,</li> <li>- rozwój nowych rodzajów produkcji lub usług</li> <li>- nowatorskie wykorzystanie lokalnych zasobów</li> <li>- nowe sposoby zaangażowania lokalnej społeczności w proces rozwoju</li> </ul>

Procedura oceny na podstawie lokalnych kryteriów wyboru polega na dokonaniu oceny operacji zakwalifikowanych wcześniej, jako zgodnych z LSR na podstawie specyficznych dla danej LGD lokalnych kryteriów wyboru. Jej zasadniczym celem jest wybór operacji, które w największym stopniu mogą realizować założenia LSR.

Ze względu na różne cele i charakter poszczególnych działań (odnowa wsi, różnicowanie w kierunku działalności nierolniczej, mikroprzedsiębiorstwa oraz małe projekty) stosowane będą różne zestawy lokalnych kryteriów wyboru.

Ocena dokonywana jest indywidualnie przez członków Rady na imiennych kartach oceny operacji wg lokalnych kryteriów wyboru. Miejsce operacji na liście określi średnia arytmetyczna wszystkich indywidualnych ocen.



**Uchwała Rady**  
**Stowarzyszenia Lokalna Grupa Działania „Ziemia Zamojska”**  
**nr (kolejny nr uchwały w miesiącu kalendarzowym)/miesiąc/rok**  
**z dnia .....**  
**w sprawie oceny projektu według Lokalnych Kryteriów Wyboru**

Na podstawie § 35 pkt. 2 Statutu Stowarzyszenia uchwała się co następuje:

§ 1

Projekt nr ..... pt. .... jest zgodny z Lokalnymi Kryteriami Wyboru i otrzymał..... punktów.

§ 2

Uchwała wchodzi w życie z chwilą podjęcia.

§ 3

Wykonanie Uchwały powierza się Przewodniczącemu Rady.

**Lista ocenionych projektów**  
**złożonych w ramach Lokalnej Strategii Rozwoju**  
**Stowarzyszenia Lokalna Grupa Działania „Ziemia Zamojska”**  
**w ramach Działania (nazwa działania),**  
**które na Posiedzeniu Rady odbyłym w dniach (dd.mm.rr – dd.mm.rr)**  
**zostały ocenione w zakresie zgodności z Lokalną Strategia Rozwoju**  
**i zgodności z lokalnymi kryteriami wyboru**

Lp	Nazwa/imię i nazwisko wnioskodawcy	Numer identyfikacyjny producenta	Tytuł projektu	Nr wniosku	Wnioskowana kwota pomocy	Zgodny/nie zgodny z zakresem tematycznym operacji wskazanym w informacji*	Zgodny z LSR/niezgodny z LSR**	Liczba punktów

\* - w przypadku gdy informacja zawierała wskazanie tego zakresu

\*\* - wpisać odpowiednio zgodnie z oceną Rady.

.....  
imię i nazwisko

oraz podpis Przewodniczącego Rady

## Pismo z informacją dotyczącą oceny projektu

WZÓR

Znak sprawy:

Miejscowość, data

### Wnioskodawca

Pragnę poinformować, że wniosek o dofinansowanie operacji (projektu) pt:”.....” zarejestrowany pod nr (*nr wniosku*) został rozpatrzony przez Radę Stowarzyszenia Lokalna Grupa Działania „Ziemia Zamojska” na Posiedzeniu, które odbyło się w dniach (*dd.mm.rr-dd.mm.rr*).

Uchwałą Rady nr (*nr uchwały*) z dnia (*dd.mm.rr*) uznano, że wniosek jest/nie jest\* zgodny z zakresem tematycznym wskazanym w ogłoszeniu i w związku z tym nie podlega dalszej ocenie\*

Wniosek nie jest z zgodny z zakresem tematycznym wskazanym w ogłoszeniu , ponieważ .....

Uchwałą Rady nr (*nr uchwały*) z dnia (*dd.mm.rr*) uznano, że wniosek jest/nie jest\* zgodny z Lokalną Strategią Rozwoju i przyznano mu ...<sup>1</sup> punktów.

Wniosek            uznano            za            niezgodny            z            LSR            gdyż  
.....\*

Od podjętej decyzji przysługuje prawo do odwołania się do Rady zgodnie z § 35 ust. 3 Statutu Stowarzyszenia w terminie 7 dni roboczych od otrzymania niniejszej informacji. Jednocześnie informuję, że na najbliższym Posiedzeniu Rady rozpatrywane będą odwołania przygotowane prawidłowo pod względem formalnym. Za odwołanie prawidłowe pod względem formalnym, zgodnie z § 2 Procedury odwołań od rozstrzygnięć Rady stanowiącym załącznik nr .... do Uchwały Walnego Zebrania nr ..... z dnia ....., uznaje się odwołania, które:

- wpłyną do biura stowarzyszenia (*dokładny adres biura*) do dnia (*data*) – decyduje data wpłynięcia,
- złożone będzie na formularzu dostępnym na stronie internetowej (*dokładny adres strony internetowej*) lub w biurze stowarzyszenia (*dokładny adres biura*),

- zostaną wypełnione komputerowo, bądź na maszynie do pisania,
- zawierać będzie: pisemne uzasadnienie odwołania oraz nr wniosku nadany na etapie rejestracji w ramach Procedury wyboru,
- zostało podpisane przez osoby uprawnione do składania wniosku o dofinansowanie operacji w ramach LSR bądź przez osobę posiadającą pełnomocnictwo podpisane przez osoby uprawnione do reprezentowania wnioskodawcę.

Odwołania, które nie spełnią wymagań zostaną odrzucone z powodów formalnych.

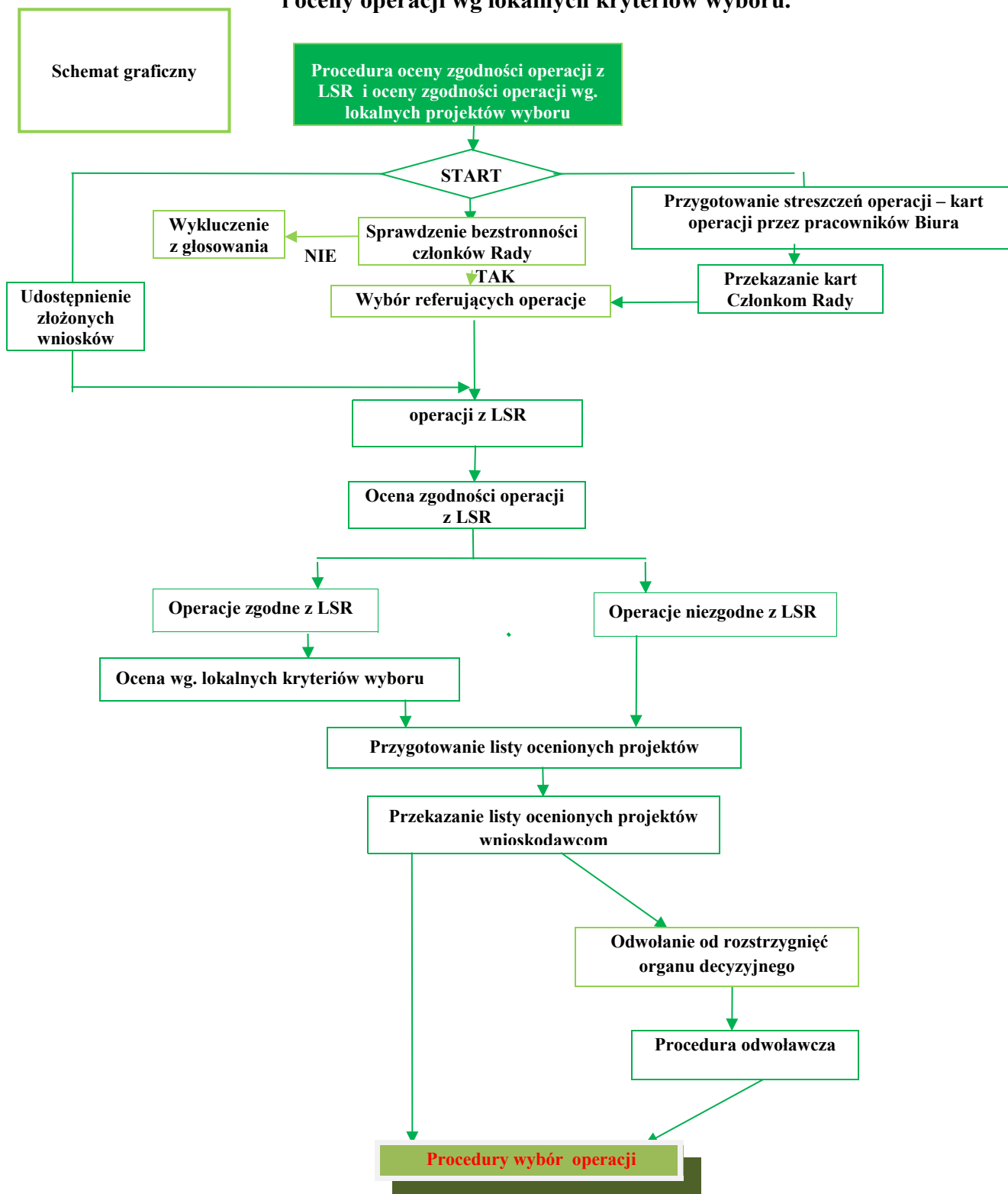
Po rozpatrzeniu odwołań pełna dokumentacja konkursowa wraz wnioskiem zostanie przekazana do (*pełna nazwa Instytucji Wdrażającej*) w celu dalszego rozpatrzenia wniosku. Zgodnie z Procedurą wyboru operacji, wnioskodawca zostanie poinformowany pisemnie, czy ostatecznie Rada wybrała wniosek do finansowania.

Z poważaniem,

\*) niepotrzebne skreślić

1)W przypadku operacji uznanych za zgodne z LSR należy wstawić liczbę przyznanych punktów.

## Schemat graficzny procedury oceny zgodności operacji z LSR i oceny operacji wg lokalnych kryteriów wyboru.



**Tabelaryczne przedstawienie procedury oceny zgodności operacji z LSR  
i oceny operacji wg lokalnych kryteriów wyboru.**

<b>Czynność</b>	<b>Osoba odpowiedzialna</b>	<b>Używane dokumenty</b>	<b>Adresat/II strona czynności</b>
Sprawdzenie bezstronności Rady w podejmowaniu decyzji	Przewodniczący Rady/Prezes Zarządu	Oświadczenie o bezstronności	Członkowie Rady
Wykluczenie z głosowania	Przewodniczący Rady	Uchwała o wykluczeniu z głosowania	Członkowie Rady
Przygotowanie streszczeń operacji – kart operacji przez pracowników Biura	Prezes Zarządu	Streszczenie wniosku o dofinansowanie operacji- karty operacji	Członkowie Rady
Wybór referujących operacje	Przewodniczący Rady		Członkowie Rady
Przygotowanie streszczenia operacji – karty operacji przez referentów	Członkowie Rady wybrani do referowania	Streszczenie wniosku o dofinansowanie operacji- karty operacji	Członkowie Rady
Sprawdzenie zgodności operacji z LSR	Członkowie Rady	Karta oceny zgodności operacji z LSR	
Ocena zgodności operacji z LSR	Członkowie Rady	Karta oceny zgodności operacji z LSR	
Ocena wg. lokalnych kryteriów wyboru	Członkowie Rady	Karta oceny operacji wg. lokalnych kryteriów wyboru	
Przygotowanie listy ocenionych projektów w zakresie zgodności z LSR oraz spełniania kryteriów wyboru	Przewodniczący Rady	Lista ocenionych projektów o dofinansowanie operacji w ramach LSR oraz spełniania kryteriów wyboru	Wnioskodawcy
Przekazanie listy ocenionych projektów wnioskodawcom wraz z informacją dotyczącą ocenionych projektów	Kierownik Biura Przewodniczący Rady	Listy ocenionych projektów o dofinansowanie operacji w ramach LSR oraz spełniania kryteriów wyboru	Wnioskodawcy
Odwołanie od rozstrzygnięć organu decyzyjnego	Kierownik Biura Przewodniczący Rady	Formularz odwołania	Członkowie Rady
Procedura odwoławcza	Członkowie Rady/ Przewodniczący Rady	Karta oceny zgodności projektu z LSR	Kierownik Biura Przewodniczący Rady
Procedura wyboru operacji przez LGD	Członkowie Rady/ Przewodniczący Rady		Wnioskodawcy